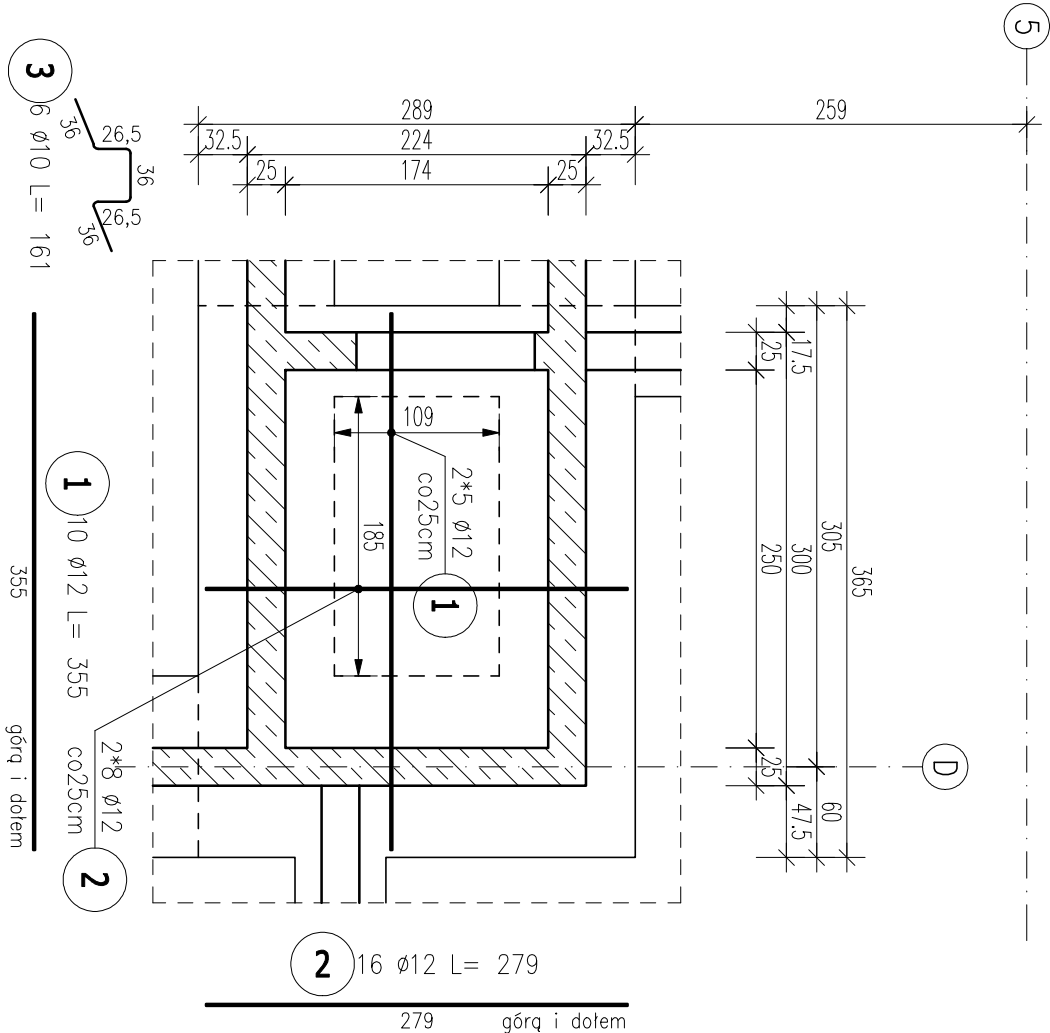


POZ. 6.4 ZBROJENIE PŁYTY PODSZYBIA

Skala 1:50



ZESTAWIENIE STALI ZBROJENIOWEJ

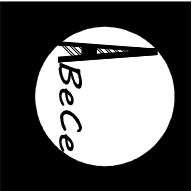
POZ.	NR PRĘTA	Ø [mm]	DŁUGOŚĆ [m]	ILOŚĆ			DŁ. ŁĄCZNA [m]	
				PRĘTÓW	x POZ.	RAZEM	A-IIIIN Ø10	Ø12
Poz. 6.4 – ZBROJENIE PŁYTY PODSZYBIA – 1 szt.								
6.4	1	12	3,550	10	1	10		35,50
	2	12	2,790	16	1	16		44,64
	3	10	1,610	6	1	6	9,66	
DŁUGOŚĆ RAZEM [m]							9,66	80,14
MASA JEDNOSTKOWA [kg/m]							0,617	0,888
MASA [kg]							5,96	71,16
MASA CAŁKOWITA [kg]							77,12	

- 1) Opis kształtu pręta: PN-EN ISO 3766 (gabarytowo)  
2) Opis długości haka: gabarytowy  
3) Długość pręta L: suma wymiarów gabarytowych

GRUBOŚĆ PŁYTY: 40CM  
OTULINA: 5cm

MATERIAŁY:  
BETON: C30/37 (B37) W8  
STAL: A-IIIIN (B500SP)

- UWAGI:
- WYMIARY PODANO W CENTYMETRACH.
  - WSZYSTKIE RYSUNKI I OPISY STANOWIĄ CAŁOŚĆ PROJEKTU I NALEŻY JE ROZPATRYWAĆ ŁĄCZNIE.
  - WSZYSTKIE WYMIARY SPRAWDZAĆ I KORYGOWAĆ PODCZAS PROWADZENIA ROBÓT WYMAGANYCH PRZEZ WYBRANEGO PRODUCENTA.
  - POMIĘDZY MATERIAŁAMI O RÓŻNYCH WŁAŚCIWOŚCIACH NALEŻY STOSOWAĆ PRZEKŁADKI IZOLACYJNE.
  - WSZELKIE ZAUMIĄŻONE BŁĘDY W PROJEKCIE POWINNY BYĆ ZGŁOSZONE PROJEKTANTOM LUB KIEROWNICTWU BUDOWY.
  - KOLEJNE PRZEKAZYWANE WERSJE NINIEJSZEGO OPRACOWANIA LUB JEGO CZĘŚCI ZASTĘPUJĄ AUTOMATYCZNIE WSZYSTKIE WERSJE POPRZEDNIE I TYLKO ONE MOGĄ BYĆ TRAKTOWANE JAKO AKTUALNA DOKUMENTACJA BUDOWLANA.
  - POZA ROZWIĄZANIAM PRZYJĘTAMI W NINIEJSZYM PROJEKCIE WYKONAWCĘ, OBOWIĄZUJE STOSOWANIE WSZYSTKICH NORM PAŃSTWOWYCH I BRANŻOWYCH, INNYCH PRZEPISÓW WYKONAWCZYCH ORAZ ZASAD WIEDZY I SZTUKI BUDOWLANEJ.
  - WSZYSTKIE STOSOWANE MATERIAŁY I TECHNOLOGIE MUSZĄ POSIADAĆ STOSOWNE ATESTY I DOPUSZCZENIA DO STOSOWANIA W POLSCE.
  - W JEDNYM PRZEKROJU ŁĄCZYĆ NIE WIĘCEJ NIŻ 50% PRĘTÓW PODŁUŻNYCH
  - NINIEJSZY RYSUNEK ROZPATRYWAĆ Z POZOSTAŁYMI RYSUNKAMI BRANŻY KONSTR. I ARCH.
  - WSZYSTKIE OTWORY SPRAWDZIĆ Z RYSUNKAMI BRANŻOWYMI I ARCHITEKTURĄ.
  - PRZED ZAMÓWIENIEM STALI ZBROJENIOWEJ WSZYSTKIE WYMIARY SPRAWDZIĆ NA BUDOWIE.
  - ZACIĄŻONO NOŚNOŚĆ PODŁOŻA POD FUNDAMENTAMI O WARTOŚCI MIN. 340kPa.
  - PRZED WYKONANIEM FUNDAMENTÓW UPRACOWNIONY GEOTECHNIK LUB KIEROWNIK BUDOWY POTWIERDZA ZGODNOŚĆ WARUNKÓW GRUNTOWYCH Z ZACIĄŻENIAMI PROJEKTOWYMI. W PRZYPADKU ROZBIEŻNOŚCI DAŁSZY SPOSÓB POSTĘPOWANIA UZGODNIĆ Z AUTOREM NINIEJSZEGO OPRACOWANIA.
  - UWAGI ZGODNIE Z PKT. 6 OPISU KONSTR.



**ABC Pracownia Projektowa**

ul. Roosevelta 59/11

41-800 Zabrze

tel. 609228618

tel. 603740970

biuro@abccentrum-dom.pl

INWESTOR

SIM KZN Łużyce Sp.z o.o.

ul. Sikorskiego 3, 59–940 Węgliniec

STANOWISKO		IMIE I NAZWISKO		UPRAWNIENIA		PODPIS			
PROJEKTANT		mgr inż. Ireneusz Wolnik		SLK/1823/P00K/07					
SPRAWDZIC		inż. Piotr Motyka		SLK/0988/PWOK/05					
TEMAT				SKALA		BRANŻA			
Budowa budynku mieszkalnego wielorodzinnego wraz z infrastrukturą towarzyszącą				1:50		KONSTR.			
				FAZA		DATA			
				PTW		09/2025			
ADRES				SYGNATURA PROJEKTU		NR RYS.			
Węgliniec ul. Sportowa - działka 223/51				ZMIANA		K07			
TRESC RYSUNKU						DATA ZMIANY			

Poz. 6.4 Zbrojenie płyty podszymbia